



Centre de ressources pour les acteur·rice·s de l'intégration

BILAN FORMATIONS 2025

**FORMATIONS DU PROGRAMME ANNUEL
ET FORMATIONS A LA DEMANDE (SUR SITE)**

REALISEES PAR ESPACE & PARTENAIRES

CONTEXTE GENERAL

La formation, un axe majeur de l'activité d'ESPACE

En tant que centre de ressources régional, ESPACE agit auprès des acteurs de l'intégration de la région PACA sur 2 axes principaux :

- La professionnalisation des acteurs
- La mise en réseau des acteurs.

La professionnalisation des acteurs est assurée par le biais :

- de la mise à disposition d'une permanence juridique (téléphonique et numérique)
- de la mise en œuvre d'un programme régional annuel de formation

Descriptif de l'action de formation d'ESPACE

- ❖ programme régional annuel de formation :
 - différentes thématiques : du socle de connaissances basiques aux thématiques plus techniques et approfondies
 - territoire d'exécution des formations : pour garantir la couverture régionale d'ESPACE, réalisation de sessions de formation sur 3 villes minimum / an dans le cadre du programme annuel et/ou formations à la demande.3
- ❖ les formations à la demande / « sur site » :
 - objectifs visés par les structures commanditaires : volonté de structures de monter en compétences une partie de l'équipe, de générer une culture commune, partir d'un socle commun de connaissances pour homogénéiser les pratiques professionnelles
 - prise en compte des demandes par ESPACE : priorisation des structures et réseaux qui accompagnent le public cible

Objectifs pédagogiques :

- Qualifier les acteur.ice.s en matière d'accès aux droits des étrangers
- Favoriser/ faciliter la mise en réseau des acteurs : la formation favorise la rencontre entre acteurs, les formateurs appuient cette interconnaissance en mettant en avant les actions des uns et des autres.
- Améliorer l'effectivité de l'accès aux droits des personnes étrangères par la mise en lumière des ressources mobilisables localement notamment les structures intervenant sur des champs spécifiques ;
- Faire connaître et mettre à disposition des ressources (juridiques, numériques et méthodologiques)

Certification QUALIOPi et contrôle Qualité :

- Enjeu majeur car permet la prise en charge de la formation par les OPCO dont dépendent les participant-e-s aux formations
- Requier une vigilance, une discipline et une mise à jour permanente des pratiques et outils pédagogiques
- **Contrôle OPCO subi le 16/06/2025 : validé avec succès par ESPACE**

ACTIONS DE FORMATION 2025 – RESULTATS

I. Total nombre de sessions et jours de formation 2025 :

Total des formations réalisées par ESPACE en 2025 :

→ 30 sessions pour 51,5 jours de formation

Répartition formations PRG et formations à la demande/en intra

▪ Formations du PRG :

Total des formations réalisées dans le cadre du **Programme annuel de formation ESPACE 2025** :

→ **13 sessions** de formations ⇒ **19 jours de formation**

→ 9 thématiques proposées

Voir détail ci-après

Observation / 1 formation du PRG annulée en 2025 :

→ la session « **Protection et droits des MIE Mineurs Isolés Etrangers** » programmée en 2025 a été **annulée** pour **défait d'inscriptions suffisantes**.

FORMATIONS DU PROGRAMME ANNUEL D'ESPACE 2025

FORMATIONS PRG 2025	Nombre sessions réalisées	Nombre de jours	Ville(s)
Détail			
Admission au séjour	2	4	Marseille
Les Nouveautés Loi Immigration	2	2	Marseille Toulon
Démarches préfectorales	2	4	Marseille Toulon
Droits des BPI	1	1	Marseille
Droit au séjour et droits sociaux des UE	1	2	Marseille
Protection sociale	1	1	Marseille
Autorisation Travail	2	2	Marseille Toulon
Nationalité française	1	1	Marseille
Hébergement des personnes étrangères	1	2	Marseille
Total	13 sessions	19 jours	

Répartition par villes :

- Marseille : 10 sessions ⇒ **15 jours**
- Toulon : 3 sessions ⇒ **4 jours**

▪ **Formations sur site / en intra :**

Total des formations réalisées à la demande / en intra = **17 sessions pour 32,5 jours** de formations :
(voir détail ci-après)

- **9 sessions** à la demande hors CTAI ⇒ **16.5 jours** de formation
- **8 sessions CTAI Ville de Marseille** ⇒ **16 jours** de formation

FORMATIONS 2025 A LA DEMANDE / SITE	Nombre sessions	Nombre de jours	Villes
Hors CTAI			
Détail			
Admission au séjour – 2 jours	2	4	Avignon (ADVSEA 84) Toulon (AVAF)
Admission au séjour – 1 jour	1	1	Salon de Provence (ADAMAL)
Protection et droits des MIE – 3 jours	2	6	Nice (ALC) Toulon (ADVSEAA Var)
Les principaux apports juridiques / les MIE	1	0.5	Marseille (PJJ)
Démarches préfectorales	2	4	Marseille (Armée Salut Encre Bleue)
Délivrance des autorisations de travail, changement de statut, AES	1	1	Marseille (ADJ Bouès)
Sous-Total	9 sessions	16.5 jours	
Formations CTAI			
Identification et Orientation des PA	2	3	Marseille
Identification et Accompagnement PA	2	6	Marseille
Intégration professionnelle	1	3	Marseille
Hébergement et Logement	1	2	Marseille
Accompagnement social et Numérique	1	1	Marseille
Accompagnement soc. et Numérique atelier RETEX	1	1	Marseille
Sous-Total	8 sessions	16 jours	
TOTAL 2025 Formations sur site	17 sessions	32.5 jours	

Répartition par villes / nb jour de formation :

- Marseille : 21.5 jours de formation
- Salon de Provence : 1 jour
- Toulon : 2 jours
- Avignon : 3 jours
- Nice : 2 jours

II. Les intervenant-e-s et leurs thématiques d'intervention :

Equipe de juristes-formateur-trice-s d'ESPACE :

- Federico COLOMBO : Droit au séjour Ressortissants UE et Membres Famille ; Nouveautés Loi Immigration ; Protection et droits des MIE ; les principaux apports juridiques / les MIE
- Ferten DJENDOUBI : Admission au séjour des ressortissants Pays 1/3 ; Protection et droits des MIE ; Droits des BPI ; Délivrance des autorisations de travail – changement de statut et admission exceptionnelle au séjour ; formations CTAI3 (socle de connaissances Droits des étrangers Identification / Orientation et Accompagnement des Primo-arrivants, Intégration professionnelle, Logement du public étranger, atelier pratique),
- Morgane PARET : Démarches préfectorales, Nouveautés Loi Immigration, Droits des BPI, Accompagnement social et numérique (CTAI3)

COMEDE – équipe pluridisciplinaire :

- Benjamin DEMAGNY : Protection sociale ; droits sociaux des ressortissants UE ; formation CTAI3 « Identification et Accompagnement » (jour 3)

RESEAU HOSPITALIE :

- Margot BONIS : Hébergement des personnes étrangères (PRG et CTAI3)
- Clara ELIOT : Hébergement des personnes étrangères (PRG et CTAI3)

AVOCAT·E·S

- Me Clément DALANCON et Me Agnès CAUCHON-RIONDET : atelier d'approfondissement sur la Nationalité française

III. LA PARTICIPATION AUX FORMATIONS 2025

Voir Annexes

A) Le taux de remplissage des formations (inscriptions) :

nb d'inscriptions / nombre de places disponibles

- **383 inscrit-e-s** pour **30 formations** soit une moyenne de **12,7** personnes/formation
- **Détail :**
 - Inscriptions **Formations PRG**
 - **174 inscriptions** pour **13 sessions** soit une moyenne de **13,4** personnes inscrites
 - Inscriptions **Formations à la demande / site :**
 - **209 inscriptions** pour **17 sessions** soit une moyenne de **12.3** personnes inscrites
 - Précisions : 108 inscriptions CTAI + 101 inscriptions hors CTAI

Observations :

- Cela reste dans la limite de 15 personnes par formation, chiffre limite fixé par l'équipe pédagogique pour animer une formation dans des conditions pédagogiques et matérielles optimales.
- Durant l'année 2025, réalisation de 2 formations pour un groupe sous-dimensionné, en-dessous du nombre de 8. Il s'agissait de 2 formations sur site pour lesquelles les inscriptions étaient sous la responsabilité des structures commanditaires. Au sein d'ESPACE, l'articulation de l'activité de formation avec la tenue de la permanence juridique exige une mobilisation efficiente de l'équipe des juristes-formateur-trice-s, c'est pourquoi en 2026, une vigilance accrue sera portée sur les demandes sur site : celles à destination d'un groupe inférieur à 8 seront refusées en cas de surcharge de travail.

B) Le taux de participation effective aux formations :

nb participations /nb inscriptions

- **331 participant-e-s** pour 30 formations soit une moyenne de **11** personnes/formation
- Taux global de participation effective = $331 / 383 = 86,4 \%$

Précisions :

Participations **Formations PRG**

154 participations pour **13 sessions** soit une moyenne de **11.9** participant-e-s soit **88.5%** de participation effective (154 / 174)

Participations **Formations à la demande / site :**

Global formations sur site 2025 :

177 participations pour **17 sessions** / moyenne de **10.3** participant-e-s soit **84.7 %** de participation effective (calcul = 177 / 209)

Détail :

- **CTAI** : 91 participations pour 8 sessions / moyenne de 11.4 participant-e-s soit **84.2 %** de participation effective (calcul = 91/108)
- **Hors CTAI** : 86 participations pour 9 sessions / moyenne de 9.5 participant-e-s soit **83.1 %** de participation effective (calcul = 86/101)

IV. La typologie des participant·e·s (profil professionnel & bénévole)

Voir Annexe 4 – détail _ liste des structures

A) Typologie de la structure d'appartenance :

En 2025, les participant·es aux actions de formations 2025 d'ESPACE & Partenaires sont issu·es de **119 structures** différentes.

Répartition des structures / type de formation :

- Formations Programme annuel 2025 : 68 structures / services / entités différentes
- Formations sur site/intra en 2025 : 51 structures/ services / entités différentes

Répartition des prescriptions selon la nature de la structure :

Type	Nombre de préinscription par nature de structure / service/ entité
Formations PRG 2025	
Administrations / collectivités/ établissements publics :	13
Associations (dont foyers CHRS/ centres sociaux/ collectifs...) :	109
Formations sur site (incluant CTAI)	
Administrations / collectivités/ établissements publics :	85
Associations (dont foyers CHRS centres sociaux/ collectifs...) :	90

B) Profil professionnel ou bénévole des participant·es :

Les personnes ayant participé aux formations ESPACE en 2025 sont des agents publics ou assimilés (collectivités ou établissements publics ou d'intérêt public), ou des salarié·es ou des bénévoles d'associations.

Répartition :

- Formations Programme annuel : 94 salariés / 42 bénévoles / 18 agents publics ou assimilés
- Formations sur site/intra hors CTAI : 69 salariés / 10 bénévoles / 7 agents publics ou assimilés
- Formations CTAI : 12 salariés / 1 bénévole / 78 agents publics ou assimilés

Observations

- Maintien de la forte participation des bénévoles d'associations
- Maintien de la forte fréquentation des formations par les acteurs de l'hébergement

V. L'évaluation des formations réalisées en 2025

Voir Annexes 5 et suivantes

A) Evaluation par les stagiaires participant-e-s

323 questionnaires d'évaluation finale renseignés par les 331 personnes ayant participé aux formations d'ESPACE en 2025. Voir en annexe le tableau d'évaluation globale des formations 2025

Taux de satisfaction global en 2025 : 90.8 %

Taux de satisfaction par type de formation :

- **Formations PRG 2025 :**
 - **95.2%**
- **Formations sur site 2025 :**
 - **88.9% CTAI**
 - **88.2% pour les formations sur site hors-CTAI**

Observations :

- Amélioration du taux de retours des questionnaires en clôture de formation
- Conditions d'accueil : convention de mise à disposition locaux d'OSIRS et Secours catholique Var
- Adéquation durée / contenu pédagogique : durée jugée trop courte car forte appétence pour la thématique ou déficit de connaissances juridiques trop important (nécessitant le suivi à plusieurs formations)
- Appréciation élevée de la qualité des échanges, la clarté des explications et de l'enseignement et des supports écrits fournis
- Pistes d'amélioration à prévoir pour l'accueil, la durée et l'équilibre théorique/pratique : certaines évaluations émises par les stagiaires relèvent plus de la frustration de la durée « limitée » de la formation que d'une réelle critique de la formation réalisée. De même, certain-es stagiaires souhaiteraient un temps dédié à l'étude de cas plus long. Pour les thématiques concernées, une réflexion est engagée au sein de l'équipe pédagogique pour la programmation en 2026 ou 2027 d'ateliers et d'échanges de pratiques

B) Evaluation par les formateur-formatrice-s

- Satisfaction générale des conditions de réalisation et d'animation des formations : les partenaires d'ESPACE acceptent de renouveler leur partenariat d'intervention en formation et de mise à disposition de leur salle de formation
- Mise en place du Contrat de Sous-traitance et accompagnement des Partenaires pour la demande du NDA
- Mise en place d'un Questionnaire d'Evaluation des Formateur-Formatrice-s 1 fois par an : les membres de l'équipe pédagogique Partenaires ont effectué leur 1^{er} entretien d'évaluation en cours d'année 2025

Observations / perspectives :

- Certaines thématiques ne sont pas renouvelées en 2026 : le contenu de la formation « Nouveautés Loi Immigration 2024 » est désormais intégré dans les formations « Admission » et « Démarches préfectorales »
- Tous les formateurs et formatrices externes sollicité-es ont accepté de réitérer leur-s intervention-s en 2026

ANNEXE 1 - ELEMENTS QUANTITATIFS – INSCRIPTIONS/ PARTICIPATIONS**FORMATIONS PRG 2025**

Thème	Date J1	Date J2	Date J3	Nb Inscrits	Nb Participants
<i>L'admission au séjour des personnes étrangères sans titre</i>	5 mars	6 mars 2025		17	13
<i>Démarches préfectorales de demandes d'un titre de séjour - Toulon</i>	12 mars	13 mars 2025		12	9
<i>L'hébergement des personnes étrangères</i>	19 mars	20 mars 2025		13	12
<i>Délivrance des autorisations de travail aux personnes étrangères, changement de statut et admission exceptionnelle au séjour au titre du travail</i>	20 mai 2025			14	15
<i>Les nouveautés / Loi Immigration</i>	19 juin 2025			17	15
<i>Délivrance des autorisations de travail aux personnes étrangères, changement de statut et admission exceptionnelle au séjour au titre du travail - Toulon</i>	26 juin 2025			12	11
<i>Démarches préfectorales de demandes d'un titre de séjour</i>	17 septembre	8 octobre 2025		14	12
<i>Droit au séjour et droits sociaux des citoyen·ne·s de l'Union européenne et des membres de leur famille</i>	24 septembre	25 septembre 2025		11	10
<i>La nationalité française – Atelier d'approfondissement</i>	6 octobre 2025			11	8
<i>Droits des Bénéficiaires d'une Protection Internationale (BPI) - réfugiés et protégés subsidiaires, après obtention de la protection</i>	9 octobre 2025			15	14
<i>Les nouveautés / Loi Immigration</i>	16 octobre 2025			10	9
<i>L'admission au séjour des personnes étrangères sans titre en France</i>	5 novembre	6 novembre 2025		15	13
<i>La protection sociale des étranger·ère·s non européen·ne·s en France</i>	19 novembre 2025			13	13
<i>Protection et droits des mineur·e·s isolé·e·s étranger·ère·s (MIE) en France</i>	Non réalisée faute d'inscription			2	
TOTAL				174	154
Moyenne				13.38	11.84

ANNEXE 2 - ELEMENTS QUANTITATIFS – INSCRIPTIONS / PARTICIPATIONS
FORMATIONS A LA DEMANDE 2025 (hors CTAI)

Thème	Structure commanditaire	Date J1	Date J2	Date J3	Nb Inscrits	Nb Participants
<i>L'admission au séjour des ressortissants UE et membres de famille</i>	ADAMAL	20 mars 2025			12	12
<i>Protection et droits des MIE</i>	ALC Nice	31 mars 2025	1 ^{er} avril 2025	8 avril 2025	15	14
<i>L'admission au séjour des personnes étrangères sans titre en France</i>	ADVSEA Avignon	4 juin 2025	5 juin 2026		7	7
<i>Délivrance des autorisations de travail aux personnes étrangères, changement de statut et admission exceptionnelle au séjour au titre du travail</i>	ADJ Bouès Marseille				5	5
<i>L'admission au séjour des personnes étrangères sans titre en France</i>	Armée Salut Marseille	5 juin 2025	6 juin 2025		13	12
<i>Les nouveautés / Loi Immigration (J1) et (J2) Droits des Bénéficiaires d'une Protection Internationale (BPI) - réfugiés et protégés subsidiaires, après obtention de la protection</i>	AVAF Toulon	10 juin 2025	11 juin 2025		16	9
<i>Démarches préfectorales de demandes d'un titre de séjour</i>	Encre Bleue Marseille	3 novembre	4 novembre		11	11
<i>Protection et droits des MIE</i>	ADSEEA Var Toulon	19 novembre	20 novembre	27 novembre 2025	12	9
<i>Atelier de sensibilisation aux problématiques des MIE</i>	ENPJJ Marseille				10	7
TOTAL					101	86
MOYENNE					11.22	9.55

ANNEXE 3 - ELEMENTS QUANTITATIFS – INSCRIPTIONS / PARTICIPATIONS**FORMATIONS - CTAI Ville de Marseille - 2025**

Thématique	Intitulé		Dates	Nomenclature ESPACE	Nombre d'inscrit-es	Participations effectives
Accompagnement social et numérique	Module 1		7 Nov. et 19 décembre 2024	864	13	13
Accompagnement social et numérique	Module 2		20 Mars 2025	875	13	7
Accompagnement social et numérique	RETEX		20 novembre 2025	876	8	8
Bases Droit Etrangers	Orientation	1ère session	22 et 23 janvier 2025	870	14	14
Bases Droit Etrangers	Orientation	2ème session	3 juin 2025	883	10	8
Bases Droit Etrangers	Accompagnement	1ère session	28 – 29 janvier et 7 février 2025	871	16	11
Bases Droit Etrangers	Accompagnement	2ème session	13 – 14 et 17 octobre 2025	872	16	14
Intégration professionnelle		1ère session	18 – 19 mars et 1 ^{er} avril 2025	873	16	13
Hébergement & Logement		1ère session	9 septembre et 2 octobre 2025	874	16	16
				Total CTAI 2024/2025	122	104
				total en 2025	108	91

Extractions Bilan final – CTAI 2024/2025

▪ Répartition CCAS / MLM / Associations des participations effectives / inscriptions :

- 59 participations effectives d'agent-e-s du CCAS sur 61 inscriptions
96% inscriptions honorées
- 32 participations effectives d'agent-e-s de la Mission Locale sur 38 inscriptions
84% inscriptions honorées
- 13 participations effectives d'acteur-trice-s associatif.ve.s sur 15 inscriptions
87 % inscriptions honorées (AAPI, MOT A MOT, Tout un Monde, En Chantier, LE ROCHER, LES ENTREPRISES DE LA CITE, SINGA, SYSTEME D 13, REGIE QUATIER NOAILLES, ENVERGURE, IFAC-MPT St Mauront, THE TRUTH, DUO FOR A JOB)

▪ Profils professionnels des participant-e-s :

- **38 Agent-e-s du CCAS :**
Réfèrent social ISO, réfèrent social Hébergement, réfèrent sociale ESA, chargée du suivi des prestations, réfèrent CALPAE ED, réfèrent administratif, agent social Maintien à domicile, réfèrent social éducateur spécialisé, réfèrent social RSA, Adjointe de responsable d'agence, agent social accompagnateur, coordinateur Intégration – Réfèrent CTAI, assistant administratif Aide aux Seniors,
- **28 Agent-e-s de la Mission Locale :**
CISP Conseiller-ère d'insertion professionnelle, AA agent administratif, Responsable de service, ASS
- **13 Acteur-trice.s associatif.ve.s :**
Directrice, présidente, bénévole, CIP Conseiller d'insertion professionnelle, réfèrent famille, chargée de mission, service civique, coordinatrice, formateur

▪ Répartition des participations effectives par cohortes :

Répartition des participations CCAS / MLM / Associations sur les 104 participations du CTAI3 :

- 38 agent-es du **CCAS** réparti-es sur 59 participations soit **56.7 %** (59/104)
- 28 agent-es de la **MLM** réparti-es sur 32 participations soit **30.7 %** (32/104)
- 13 acteurs **associatifs** répartis sur 13 participations soit **12.5 %** (13/104)

ANNEXE 4 – STRUCTURES PARTICIPANTES AUX FORMATIONS 2025

Liste des structures dont les collaborateurs-trice-s (salarié-e-s ou bénévoles) ont participé aux formations d'ESPACE en 2025.

Observations :

Le décompte des structures prend en considération l'appartenance des stagiaires à un service ou une antenne différente au sein d'une même structure / entité (précision de l'antenne géographique ou thématique).

exemples :

- Mission locale de Marseille, distinction entre antenne Vacon, CEJ, Corinthe, 13/14, 15/16
- CCAS Marseille : siège, antenne Nord, antenne Centre, antenne Sud,

Total : 119 structures /entités différentes

Structures ayant envoyé des membres de leur équipe aux formations d'ESPACE en 2025 dans le cadre du Programme annuel
ADMINISTRATIONS / COLLECTIVITES / ETABLISSEMENTS PUBLICS
Conseil Départemental des Bouches-du-Rhône
Maison de santé Pluriprofessionnelle Peyssonnel
Département du Var - Direction des ressources humaines - Service formation et concours
CONSEIL DEPARTEMENTAL DES ALPES MARITIMES/MSD DE SAINT-LAURENT-DU-VAR
Centre communal d'Action Social MARSEILLE - siège
Mairie de Miramas
CIAS du pays de Martigues
AIX MARSEILLE PROVENCE (SPLA-IN AMP)
Mission locale - Corail - HYERES
ASSOCIATIONS (incluant des FOYERS / CHRS / COLLECTIFS DE BENEVOLES / CENTRES SOCIAUX...)
SINDIANE - Just
Centre d'Information sur les Droits des Femmes et des Familles - Nice
ESPACE de Soutien aux Professionnels de l'Accueil et du Conseil aux Etrangers
Centre Social Malpassé
Médecins Sans Frontière - Marseille
Association Habitat et Citoyenneté
Association ENVERGURE - Dispositif AGIR
Réseau Hospitalité
Fondation pour le Logement des Défavorisés
LE CARAVANSÉRAIL MARSEILLAIS
Centre de Culture Ouvrière
Médecins du Monde MARSEILLE
Habitat Alternatif Social
CENTRE LGBTQIA+ MARSEILLE
SINGA
Association des Usagers de la PADA de Marseille

Secours Catholique - Délégation Marseille
AEP le Prélude (Association enfants parents en difficulté)
CIMADE Aix-en-Provence
CIMADE - SUD EST
Collectif Sensé
Les Centres sociaux de Toulon
Secours Catholique TOULON / Relais étrangers
Les Amis de Jéricho - ACCUEIL DE JOUR
Centre social Aquarelle - (ancien - Maison de quartier du Béalet)
Adamal - Foyer des Jeunes Travailleurs
Accueil de jour Femmes Désaix
ISATIS / Atelier des Omeaux
Association Mapemonde
Fondation Ambroise Pare
Accueil Information de Tous les Etrangers
A VOIX HAUTE
API Provence /API Résidence
Association Ecrit Plume
ADSEAAV
CIMADE VAR TOULON
Welcome Pays d'Aix
Léo Lagrange Animation
ASSOCIATION CENTRE ASSEMBLE KURDE MARSEILLE
Maison des frères au Beausset -UDV
ALC - Agir pour le Lien social et la Citoyenneté
Accueil de Jour Bouès
Accueil de Jour Bouès - Equipe Mobile
FONDATION EDITH SELTZER
Centre Social St Gabriel Bon Secours
MIS BRIGNOLES
Apprentis d'Auteuil La Touline
Duo for a job
La Caravelle
APAS PROVENCE - Marseille
APAS PROVENCE - Nice
APAS PROVENCE - Montfavet
URBANIS AMENAGEMENT
Collectif Agir
CHRS Accueil Provençal
CHRS Porte accueil Les Charbonnières
Groupement de coopération sociale GCS Galilée
Libsocial
CODETRAS - Collectif de défense des travailleurs étrangers dans l'agriculture des Bouches-du-Rhône

**Structures ayant envoyé des membres de leur équipe
aux formations d'ESPACE en 2025 dans le cadre des formations sur site / en
intra (incluant le CTAI Marseille)**

ADMINISTRATIONS / COLLECTIVITES / ETABLISSEMENTS PUBLICS

Marseille -Centre communal d'Action Social (CCAS) - Siège social
Marseille -Centre communal d'Action Social (CCAS) - Antenne Sud
Marseille -Centre communal d'Action Social (CCAS) - Centre
CCAS Marseille antenne Nord
Marseille -CCAS - agence EST
CCAS Marseille - Territoire Zéro Non Recours (TZNR)
SAMU SOCIAL Marseille
Mission Locale Marseille - Siège
Mission Locale Marseille - Antenne Corinthe
Mission locale Marseille - Antenne Vieux-Port / Vacon
Mission locale Marseille - Antenne Sud
Mission locale de Marseille - Antenne Castellane (4e, 5e, 6e, 8e, Allauch, Plan de Cuques)
Mission locale Marseille - 13/14
Mission locale - antenne 15/16 La Calade
Service éducatif en établissement pénitentiaire pour mineurs de Marseille
PROTECTION JUDICIAIRE JEUNESSE - Services Territoriaux Educatifs de Milieu Ouvert - MARSEILLE NORD ; Services Territoriaux Educatifs de Milieu Ouvert – BASTIA ; Services Territoriaux Educatifs de Milieu Ouvert - MARSEILLE CENTRE
Centre éducatif fermé (CEF) - Brignoles
Centre éducatif fermé (CEF) - Montfavet

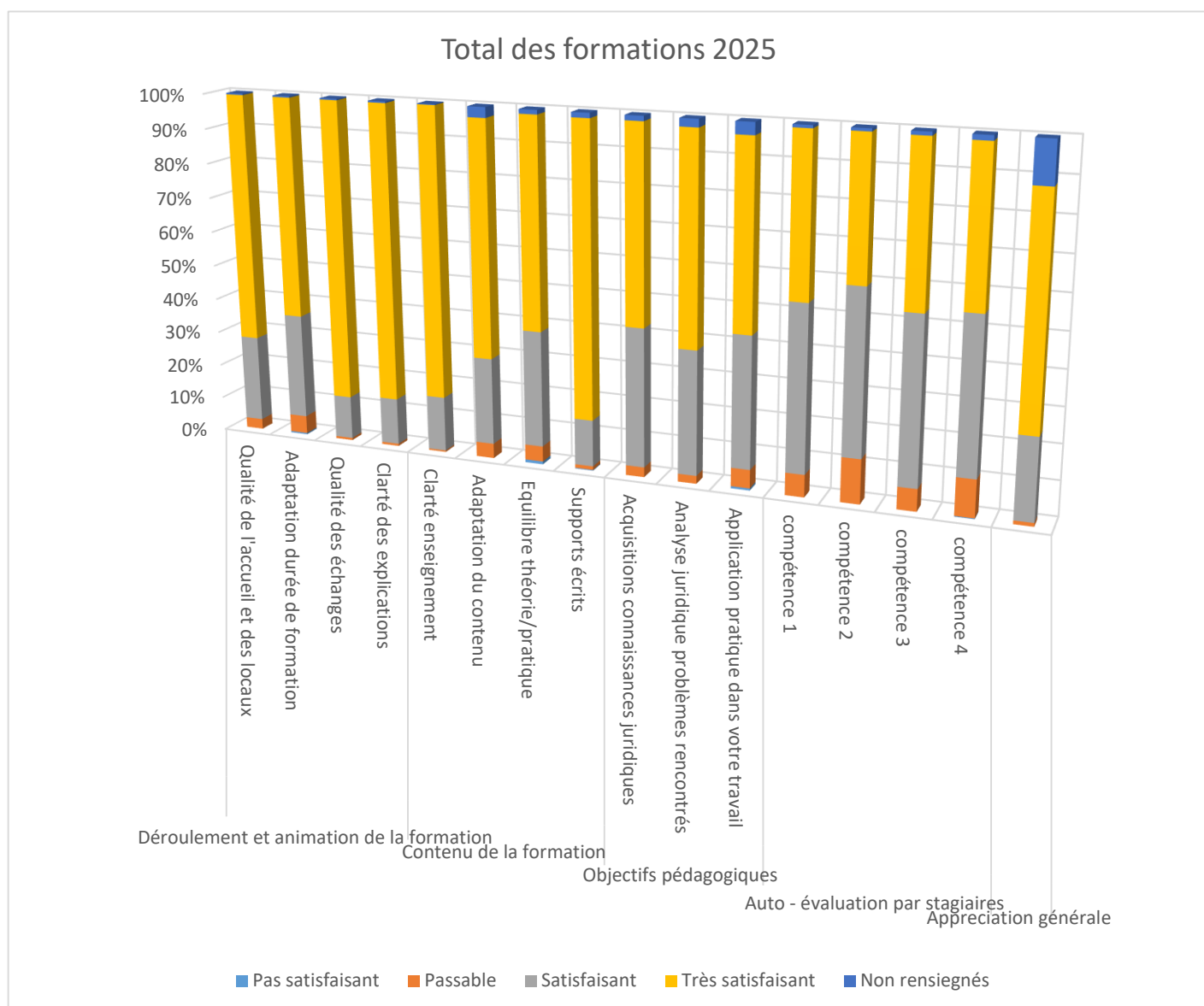
ASSOCIATIONS / COLLECTIFS / FOYERS / AUTRES

Association Encre bleue
Accueil de Jour BOUES
Association SYSTEME D
Association Mot à Mot
Association En Chantier - Café Causé Cantine du midi
Tout un monde
ASSOCIATION LE ROCHER - antenne MARSEILLE
Association SINGA
Association THE TRUTH
Les Entreprises pour la cité
Association ENVERGURE - Dispositif AGIR
L'Association d'Aide aux Personnes Précaires et Immigrées
MPT /Centre social Julien / IFAC
ADVSEA Avignon
ADSEAAV TOULON - Pôle MNA
ADSEAAV 83 siège
ADAMAL - Foyer des Jeunes Travailleurs
AVAF - Pôle Logement - TPM (Toulon)
ALC - Centre pour mineurs non accompagnés Le Figuier - Pôle accueil, Médiation, Intégration
ALC - Centre pour mineurs non accompagnés L'amandier
Centre d'hébergement d'urgence La Simiane

ANNEXE 5 – TABLEAU D’EVALUATION GLOBALE DES FORMATIONS 2025

Total des formations 2025

Nombre de participant-es	331
Moyenne de participants par atelier	10,85
Nombre de questionnaires renseignés (évaluation finale)	323
Taux de retour des questionnaires	98 %
Taux de satisfaction global	90,8 %

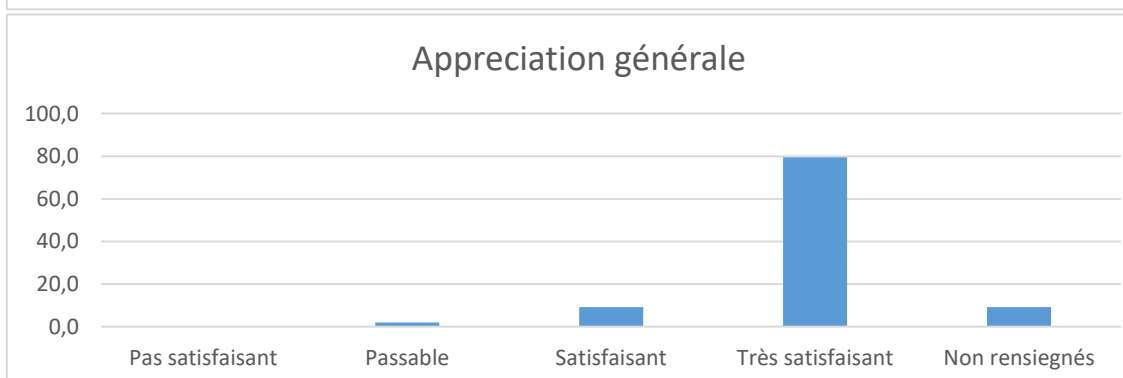
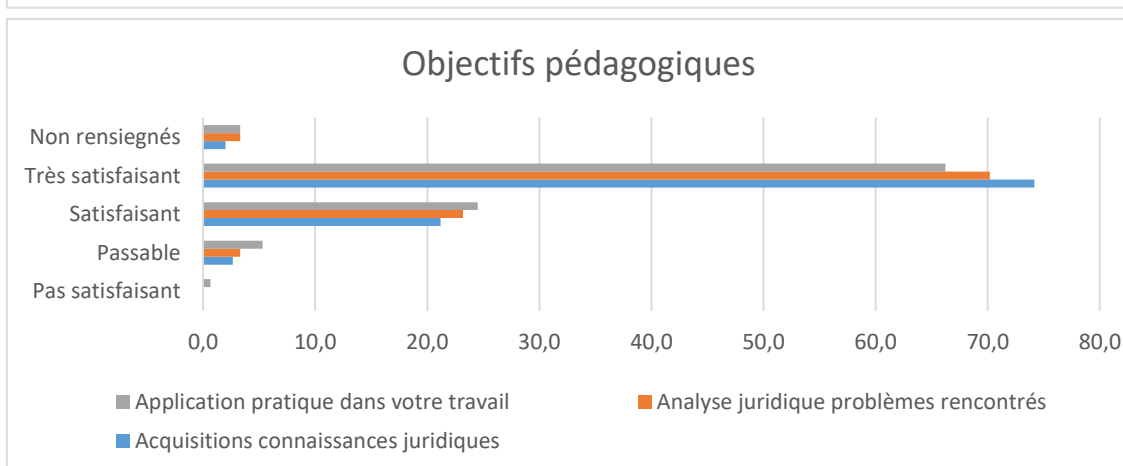
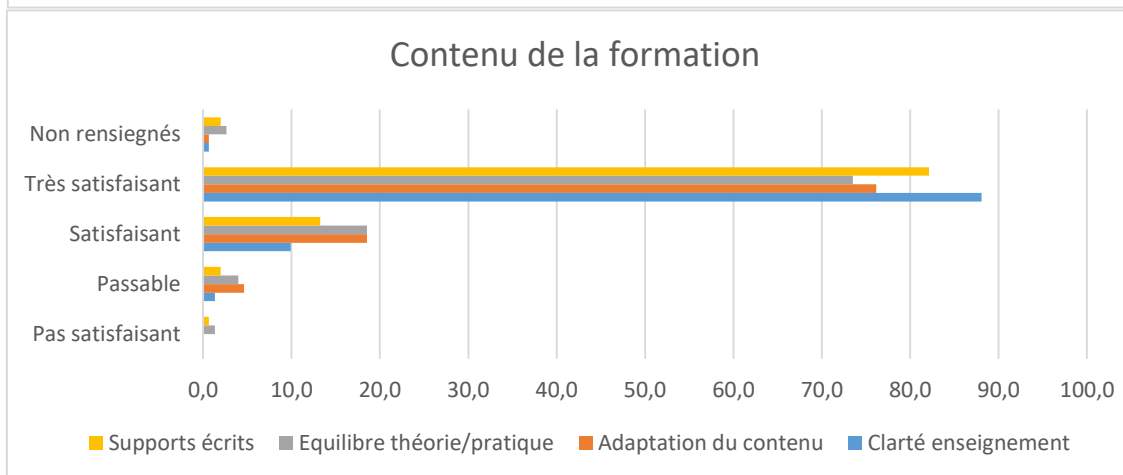
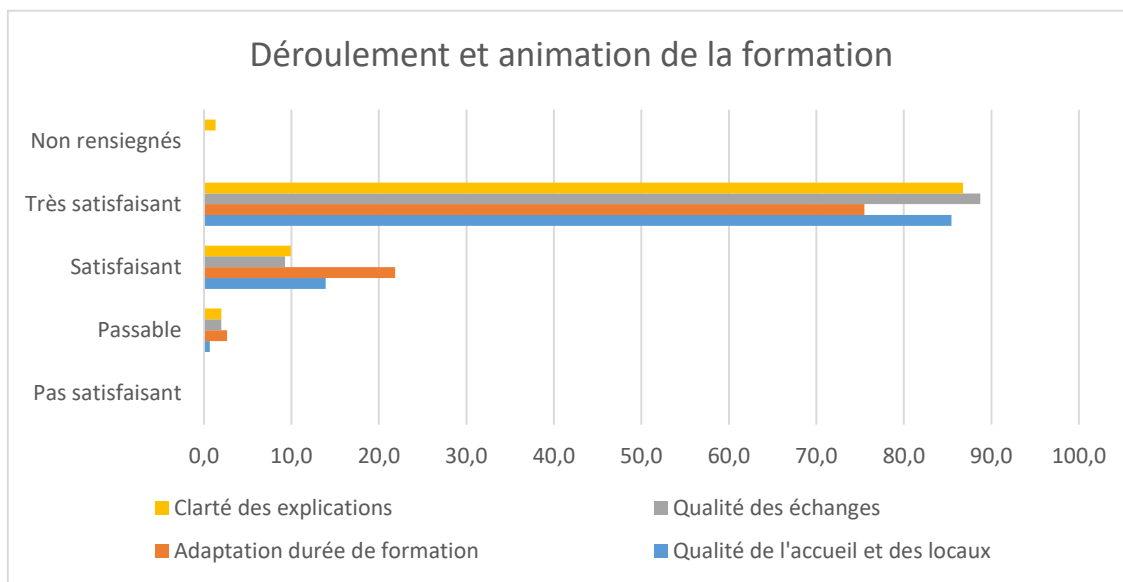


ANNEXE 6 – TABLEAUX D’EVALUATION ET DE SUIVI DE SATISFACTION 2025

EVALUATION ET TAUX SATISFACTION

DES FORMATIONS REALISEES DANS LE CADRE DU PROGRAMME ANNUEL 2025

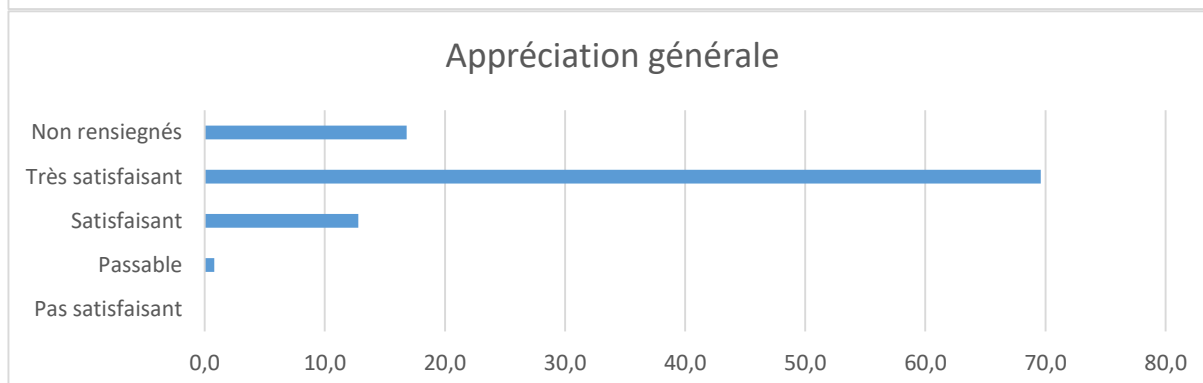
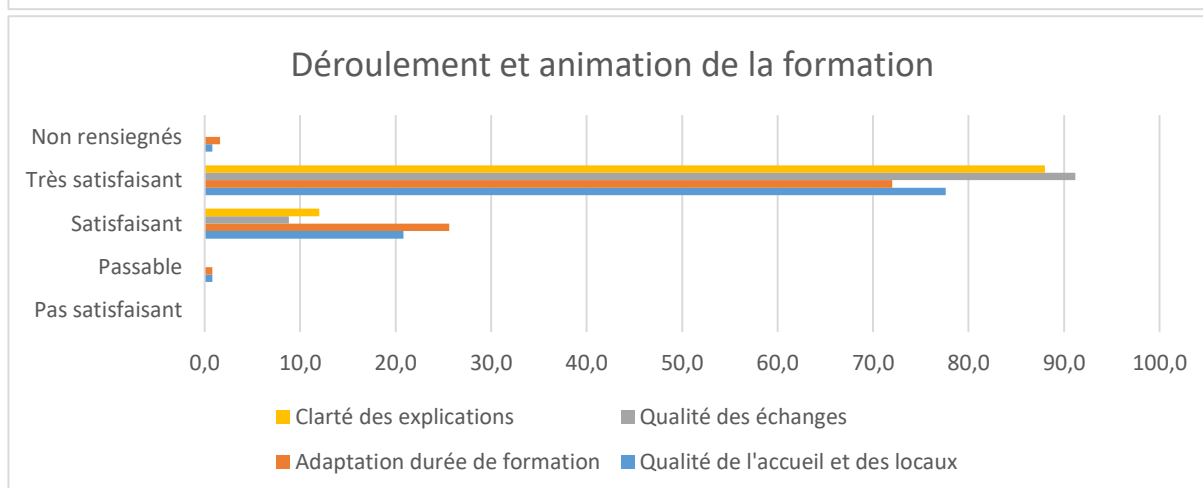
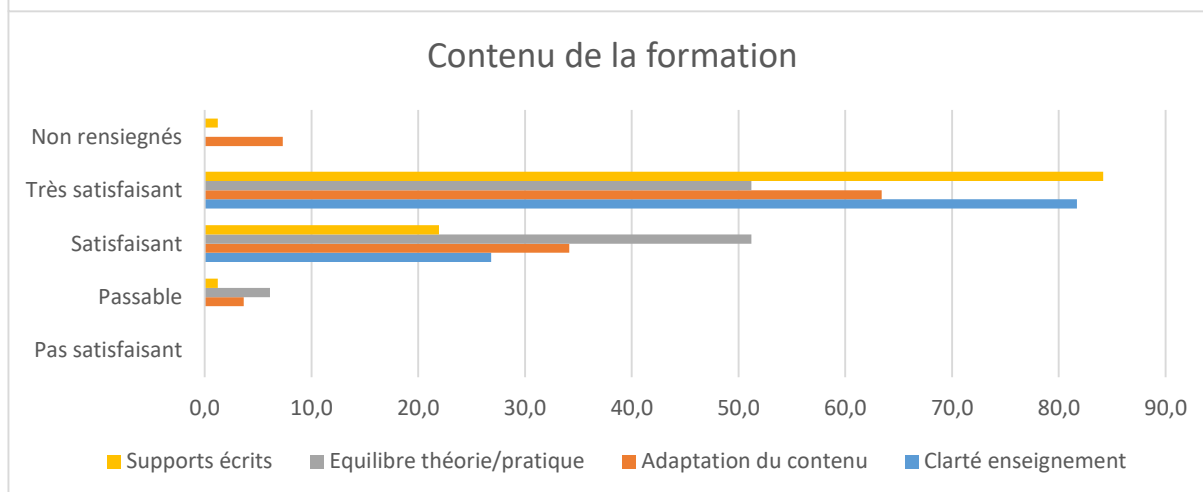
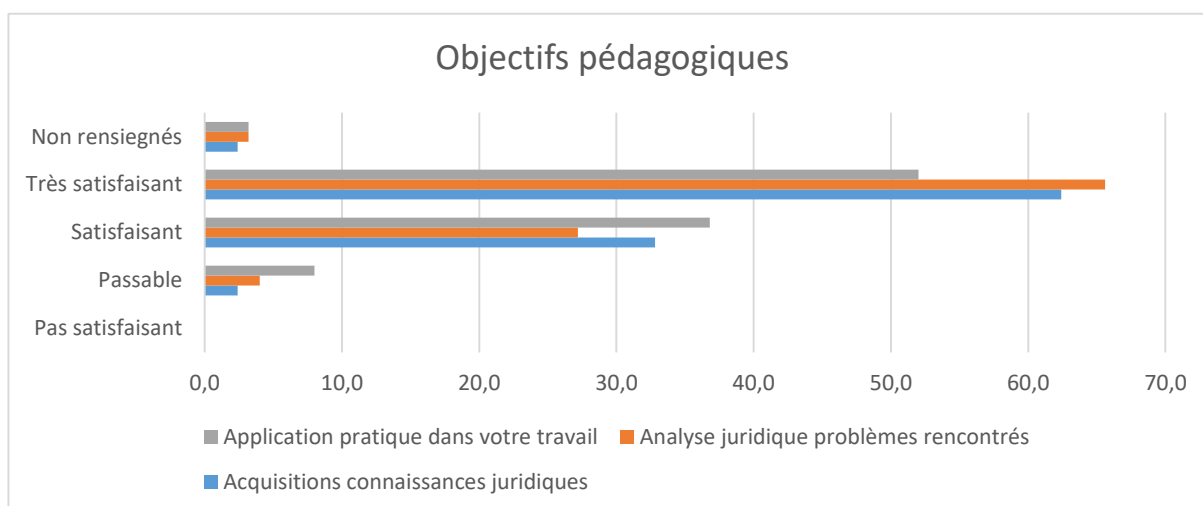
Formations du Programme annuel 2025 13 ateliers de formation		Moyenne globale				
Nombre de participants		154				
Moyenne de participants par atelier		11,85				
Nombre de questionnaires		151				
Taux de retour questionnaire		98				
Degré de satisfaction		Pas satisfaisant	Passable	Satisfaisant	Très satisfaisant	Non renseignés
Déroulement et animation de la formation	Qualité de l'accueil et des locaux	0,0	0,7	13,9	85,4	0,0
	Adaptation durée de formation	0,0	2,6	21,9	75,5	0,0
	Qualité des échanges	0,0	2,0	9,3	88,7	0,0
	Clarté des explications	0,0	2,0	9,9	86,8	1,3
Contenu de la formation	Clarté enseignement	0,0	1,3	9,9	88,1	0,7
	Adaptation du contenu	0,0	4,6	18,5	76,2	0,7
	Equilibre théorie/pratique	1,3	4,0	18,5	73,5	2,6
	Supports écrits	0,7	2,0	13,2	82,1	2,0
Objectifs pédagogiques	Acquisitions connaissances juridiques	0,0	2,6	21,2	74,2	2,0
	Analyse juridique problèmes rencontrés	0,0	3,3	23,2	70,2	3,3
	Application pratique dans votre travail	0,7	5,3	24,5	66,2	3,3
Auto - évaluation par stagiaires	Compétence 1	0,0	2,6	32,5	63,6	1,3
	Compétence 2	0,0	8,6	34,4	55,6	1,3
	Compétence 3	0,0	7,3	33,8	57,0	2,0
	Compétence 4	0,7	8,6	37,1	51,7	2,0
Degré de satisfaction	Appréciation générale (en %)	0,0	2,0	9,3	79,5	9,3
	Taux de satisfaction global (en %)	95,2				



EVALUATION ET TAUX SATISFACTION

DES FORMATIONS REALISEES EN 2025 DANS LE CADRE DU CTAI Marseille

Formations CTAI 3 en 2025		Moyenne globale				
Nombre de participants		91				
Moyenne de participants par atelier		11.38				
Nombre de questionnaires		82				
Taux de retour questionnaire		90				
Degré de satisfaction		Pas satisfaisant	Passable	Satisfaisant	Très satisfaisant	Non renseignés
Déroulement et animation de la formation	Qualité de l'accueil et des locaux	0,0	3,7	29,3	75,6	0,0
	Adaptation durée de formation	0,0	6,1	50,0	52,4	0,0
	Qualité des échanges	0,0	0,0	18,3	89,0	1,2
	Clarté des explications	0,0	0,0	20,7	87,8	0,0
Contenu de la formation	Clarté enseignement	0,0	0,0	26,8	81,7	0,0
	Adaptation du contenu	0,0	3,7	34,1	63,4	7,3
	Equilibre théorie/pratique	0,0	6,1	51,2	51,2	0,0
	Supports écrits	0,0	1,2	22,0	84,1	1,2
Objectifs pédagogiques	Acquisitions connaissances juridiques	0,0	6,1	56,1	46,3	0,0
	Analyse juridique problèmes rencontrés	0,0	2,4	52,4	53,7	0,0
	Application pratique dans votre travail	0,0	4,9	58,5	40,2	4,9
Auto - évaluation par stagiaires	compétence 1	0,0	12,2	61,0	35,4	0,0
	compétence 2	0,0	19,5	61,0	28,0	0,0
	compétence 3	0,0	6,1	58,5	43,9	0,0
	compétence 4	0,0	8,5	58,5	41,5	0,0
Appréciation générale (en %)		0,0	0,8	12,8	69,6	16,8
Taux de satisfaction global (en %)		93,7				



EVALUATION ET TAUX SATISFACTION

DES FORMATIONS SUR SITE HORS CTAI REALISEES EN 2025

Formations SUR SITE hors CTAI 9 ateliers de formation		Moyenne globale				
Nombre de participants		86				
Moyenne de participants par atelier		9,55				
Nombre de questionnaires		82				
Taux de retour questionnaire		95				
Degré de satisfaction		Pas satisfaisant	Passable	Satisfaisant	Très satisfaisant	Non renseignés
Déroulement et animation de la formation	Qualité de l'accueil et des locaux	0,0	4,9	34,1	59,8	1,2
	Adaptation durée de formation	1,2	7,3	22,0	68,3	1,2
	Qualité des échanges	0,0	0,0	11,0	89,0	0,0
	Clarté des explications	0,0	0,0	11,0	89,0	0,0
Contenu de la formation	Clarté enseignement	0,0	0,0	12,2	87,8	0,0
	Adaptation du contenu	0,0	4,9	24,4	69,5	1,2
	Equilibre théorie/pratique	1,2	3,7	32,9	61,0	1,2
	Supports écrits	0,0	0,0	6,1	92,7	1,2
Objectifs pédagogiques	Acquisitions connaissances juridiques	0,0	0,0	45,1	52,4	2,4
	Analyse juridique problèmes rencontrés	0,0	1,2	34,1	61,0	3,7
	Application pratique dans votre travail	1,2	6,1	32,9	57,3	2,4
Auto - évaluation par stagiaires	compétence 1	0,0	4,9	52,4	41,5	1,2
	compétence 2	0,0	11,0	48,8	39,0	1,2
	compétence 3	0,0	6,1	53,7	39,0	1,2
	compétence 4	0,0	15,9	40,2	41,5	2,4
Appréciation générale (en %)		0,0	1,2	25,6	59,8	13,4
Taux de satisfaction global (en %)		88.18				

